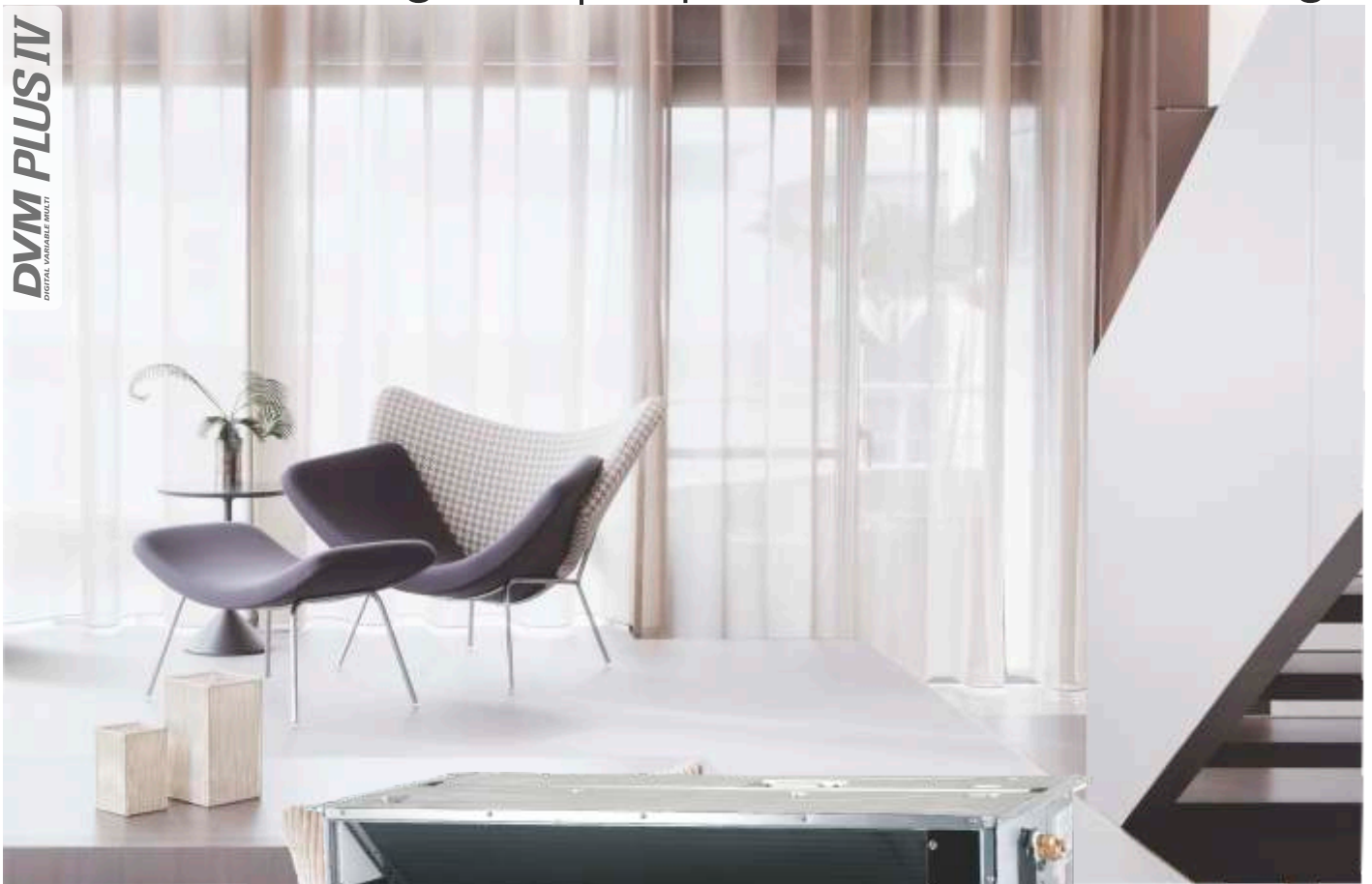


Kanaleinbaugerät | superflach-hohe Pressung



DVM PLUS IV
DUAL VARIABLE FLOW

Design^o



- Flüsterleise | superflach 199 mm
- Wahlweise mit Infrarot- oder Kabelfernbedienung mit Echtzeit-, Tages- und Wochentimer und Raumtemperaturfühler oder einfache Hotel-Fernbedienung
- Optional: Kondensatwasserpumpe mit 75 cm Förderhöhe (Einbau im Gerät)
- Kühlen | Heizen | Entfeuchten | Ventilieren
- Externe statische Pressung von 20~60 Pa
- Luftansaug von unten und hinten möglich
- 3 Ventilatorstufen plus Turbo-Funktion
- Auto-Restart
- Antibakteriell beschichteter Wärmetauscher
- Inklusive antibakteriell beschichtetem Luftfilter
- CnT- und ON | OFF-Kontakt



OPEN YOUR EYES & LOOK

5 Jahre Gewährleistung
inkl. Nacherfüllung

Digitale Hybrid Technologie



DVM | Kanaleinbaugerät | superflach-hohe Pressung | E-Ventil eingebaut

Modell Innengerät	ND	022 SHXEA	028 SHXEA	036 SHXEA
Kälteleistung	kW	2.2	2.8	3.6
Heizleistung	kW	2.5	3.2	4.0
Elektrische Daten				
Spannungsversorgung	V Ph Hz	240 1 50	240 1 50	240 1 50
Leistungsaufnahme max.	kW	0.080 0.080	0.080 0.080	0.085 0.085
Kabel Ø, Einspeisung gem. VDE	mm ²	NYM 3 x 1.5	NYM 3 x 1.5	NYM 3 x 1.5
Bus-Leitung zwischen Außen- Innengerät	mm ²	LIYCY 2x 2 x 0.75	LIYCY 2x 2 x 0.75	LIYCY 2x 2 x 0.75
Kommunikationsleitung vom IG zur Kabel-FB	mm ²	LIYCY 2x 2 x 0.75	LIYCY 2x 2 x 0.75	LIYCY 2x 2 x 0.75
Regelung Ventilator Maße Gewichte				
Kabelfernbedienung Typ MWR-WE 10		wahlweise	wahlweise	wahlweise
Hotelfernbedienung Typ MWR-WH 00		wahlweise	wahlweise	wahlweise
Infrarot-FB Typ MR-DH00+Empfänger		wahlweise	wahlweise	wahlweise
Selbstdiagnosesystem		ja	ja	ja
Wiedereinschaltung nach Stromausfall		ja	ja	ja
Antibakterieller, waschbarer Luftfilter		ja	ja	ja
Luftleitlamelle Auto-Air-Swing		-	-	-
Externe statische Pressung min. max.	Pa	20--60	20--60	20--60
Ventilatorstufen		3 + Turbo	3 + Turbo	3 + Turbo
Luftmenge max.	m ³ /h	510	600	720
Schalldruckpegel min. max.	dB(A)	24 27	26 30	27 30
Abmessungen Gerät (HxBxT)	mm	199x900x600	199x900x600	199x900x600
Gerätegewicht	kg	23.0	23.0	23.0
Optionale Kondensatwasserpumpe (Einbau im Gerät)		MDP-E075SEE3	MDP-E075SEE3	MDP-E075SEE3
Förderhöhe opt. Kondensatpumpe	cm	75	75	75
Anschluss Kondensatleitung	mm Ø	AD 32	AD 32	AD 32
Kältemittelleitungen				
Flüssigkeitsleitung	Ø Zoll	1/4"	1/4"	1/4"
Sauggasleitung	Ø Zoll	1/2"	1/2"	1/2"
Kältemittelverteiler erforderlich		ja	ja	ja
Wärmeisolierung (beide Leitungen)		ja	ja	ja
Äquivalente Leitungslänge Außen- Innengerät, max.	m	~220	~220	~220
Ltg.Länge, ab 1. Verteiler bis weitestes Innengerät, max.	m	45--90	45--90	45--90
Höhendifferenz zwischen Innengeräten, max.	m	15	15	15
Kältemittel		R 410 A	R 410 A	R 410 A
Kältemittelleinspritzung EEV (elekt.E-Ventil)	steps	480 (eingebautes E-Ventil)		
Optional und Digital				
Betrieb über S-Net Touch-Panel und Softwareprogramme		ja	ja	ja
Systemmanagement via Internet und DMS		ja	ja	ja
Energieerfassung -abrechnung		ja	ja	ja
Systemanbindung an GLT (Gebäudeleittechnik)		LonWorks - BACnet - Modbus - KNX-EIB		

Technische Änderungen und Irrtum vorbehalten

Für die Kabeldimensionierung und Absicherung beachten Sie bitte die VDE und besondere, örtliche Vorschriften.

Die in diesen Tabellen aufgeführten Mindestangaben müssen mindestens eingehalten werden.

Schalldruckpegelbezugsdaten: Für Innengeräte gemessen in 1.5 Meter Abstand in einem schalltoten Raum.

KW-Bezugsdaten Innengerät: Kühlen 27°C Trockenkugel | 19°C Feuchtkugel | Heizen 20°C Trockenkugel.

KW-Bezugsdaten Außengerät: Kühlen 35°C Trockenkugel | 24°C Feuchtkugel | Heizen 7°C Trockenkugel, 6°C Feuchtkugel.

Leitungslänge: 7.5 m - Höhenunterschied: 0 m.

